



EVROPSKÁ UNIE
Evropské strukturální a investiční fondy
Operační program Výzkum, vývoj a vzdělávání



Projekt „MAP II v ORP Vodňany“

reg.č.: CZ.02.3.68/0.0/0.0/17_047/0010669

Místní akční plán rozvoje vzdělávání II v ORP Vodňany

Organizační struktura MAP



Aktualizace k 2. 12. 2021





Úvod

Místní akční plán vzdělávání II v ORP Vodňany je prioritně zaměřen na rozvoj kvalitního a inkluzivního vzdělávání dětí a žáků do 15 let. Zahrnuje oblast včasné péče, předškolního a základního vzdělávání, zájmového a neformálního vzdělávání.

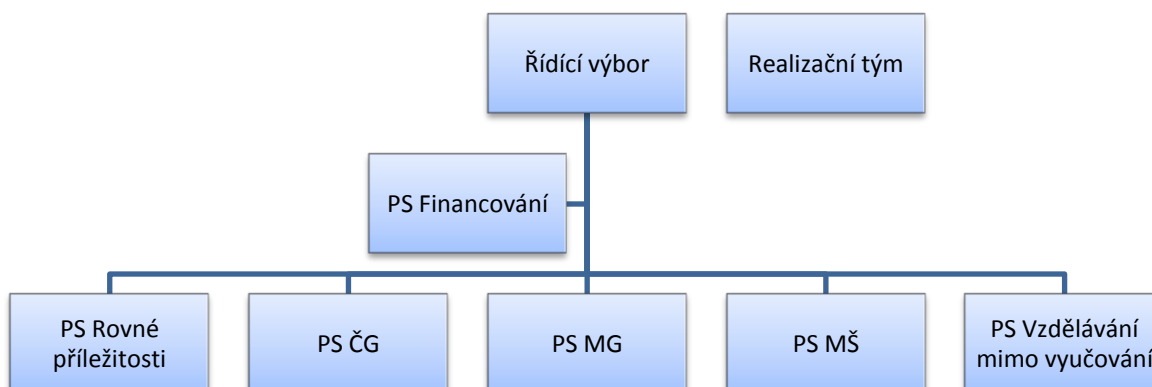
Hlavním přínosem realizace projektu MAP II je budování a rozvoj udržitelného systému komunikace mezi aktéry, kteří ovlivňují vzdělávání v daném území.

Dokument Organizační struktura Místního akčního plánu rozvoje vzdělávání v ORP Vodňany je součástí aktivity Rozvoj a aktualizace MAP. Popisuje rozdělení rolí mezi Řídícím výborem, realizačním týmem a jednotlivými pracovními skupinami.

Dokument byl schválen na jednání Řídícího výboru dne 28. 5. 2019.

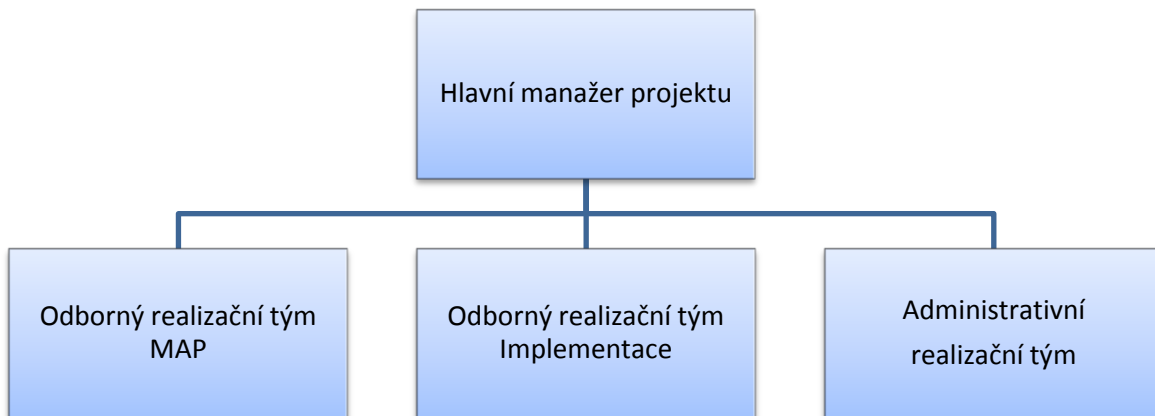
Organizační struktura MAP

- Řídící výbor
- Pracovní skupiny
- Realizační tým





Realizační tým



Řídící výbor

Řídící výbor je hlavním pracovním orgánem partnerství MAP. Role Řídícího výboru je přímo spjatá s procesem plánování, tvorbou, připomínkováním a schvalováním MAP. Jeho složení reprezentativně odpovídá složení partnerství MAP, je tvořen zástupci klíčových aktérů ovlivňujících oblast vzdělávání na území MAP. Jeho činnost zajišťuje realizační tým. Seznam členů Řídícího výboru je pravidelně aktualizován. Při sestavování Řídícího výboru se podařilo získat všechny povinné členy a některé členy nepovinné, kteří však také ovlivňují oblast vzdělávání v ORP Vodňany.

Řídící výbor je především platformou:

- kde se odehrává spolupráce všech relevantních aktérů ve vzdělávání v daném území (na základě reprezentativního zastoupení),
- která je hlavním představitelem MAP,
- která zprostředkovává přenos informací v území,



- která na svém ustavujícím jednání schvaluje Statut a Jednací řád Řídícího výboru a volí svého předsedu,
- která schvaluje organizační strukturu MAP, včetně popisu rozdělení rolí, povinností a odpovědností
- která definuje priority, které je potřeba rozpracovat do akčního plánu na další období, návrhy konkrétních aktivit,
- která projednává návrhy aktivit (realizační tým připraví podklad na základě informací z jednání PS),
- která projednává a schvaluje návrhy aktivit a celého akčního plánu,
- která rozhoduje, jaké aktivity budou rozpracovány do formy logického rámce nebo projektové fiše,
- která schvaluje Strategický rámec MAP
- která schvaluje dokument MAP,
- která stanovuje spolu s RT MAP témata a cíle evaluací, které budou realizovány v rámci projektu MAP a harmonogram realizace jednotlivých evaluací,
- která projednává výstupy z evaluačních šetření,
- která schvaluje Průběžné sebehodnotící zprávy a Závěrečnou sebehodnotící zprávu.

Četnost setkávání: dle schváleného Jednacího řádu se schází podle potřeby, minimálně však 1x ročně.

Zodpovědná osoba: předseda Řídícího výboru

Počet členů: 16

Seznam členů Řídícího výboru

| Jméno a příjmení | Organizace | Role |
|-----------------------|--------------------------|---|
| PhDr. Alena Cepáková | MAS Vodňanská ryba, z.s. | Zástupce realizačního týmu MAP – hlavní manažer projektu |
| Mgr. Ludmila Kolářová | MAS Vodňanská ryba, z.s. | Zástupce realizačního týmu MAP – metodik projektu |



| | | |
|---------------------------------|---------------------------------------|--|
| Mgr. Barbora Křížková Louženská | Základní škola a Gymnázium Vodňany | Zástupce vedení škol |
| Milan Němeček | Město Vodňany | Zástupce zřizovatelů škol, zástupce ORP Vodňany, |
| Renata Regálová | Obec Čičenice | Zástupce zřizovatelů škol, zástupce mikroregionu: DSO Blanicko-Otavského regionu |
| MgA. Lenka Ebelová | Obec Budyně | Zástupce obcí, které nezřizují školu, zástupce rodičů |
| Bc. Dagmar Sladká | MŠ Sluníčko Vodňany | Zástupce soukromého zřizovatele škol |
| Roman Ondřich, DiS | ZUŠ Vodňany | Zástupce základní umělecké školy |
| Mgr. Ladislav Horváth | Základní škola a Gymnázium Vodňany | Zástupce učitelů |
| Bc. Gabriela Koubová | DDM Strakonice, pobočka Vodňany | Zástupce organizací neformálního vzdělávání |
| Martina Vlková | Základní škola a Gymnázium Vodňany | Zástupce školních družin |
| Ing. Robert Kala, Ph.D. | Jihočeský kraj | Zástupce KAP Jihočeského kraje |
| Bc. Gabriela Švehlová | NIDV České Budějovice | Zástupce Centra podpory projektu SRP (NIDV) |
| Mgr. Júsuf Traore, DiS | Městský úřad Vodňany, OSPOD | Zástupce institucí, které spolupracují se školami |
| Bc. Jana Fakenbergová | MAS Rozkvět, z.s. | Zástupce MAS působících na území ORP Vodňany |
| Ing. Miloslav Pileček | VOŠ, SPŠ a SOU Strakonice | Zástupce institucí, které spolupracují se školami |



EVROPSKÁ UNIE
Evropské strukturální a investiční fondy
Operační program Výzkum, vývoj a vzdělávání



Pracovní skupiny

V rámci organizační struktury fungují **4 povinné** pracovní skupiny:

- Pracovní skupina Financování,
- Pracovní skupina Čtenářská gramotnost,
- Pracovní skupina Matematická gramotnost,
- Pracovní skupina Rovné příležitosti.

Dále fungují **2 nepovinné** pracovní skupiny:

- Pracovní skupina MŠ,
- Pracovní skupina Vzdělávání mimo vyučování.

Pracovní skupina Financování

(dále jen PS F)

Obsahem práce této PS je plánování nákladů a zejména identifikace finančních zdrojů pro realizaci naplánovaných aktivit zapracovaných do akčních plánů (doporučení jednotlivých finančních zdrojů – např. strukturální fondy EU, státní rozpočet ČR, rozpočet kraje, rozpočty jednotlivých obcí, rozpočty škol, jiné zdroje), dále prioritizace investičních záměrů ve SR MAP. PS se aktivně podílí na celém procesu společného plánování v území a aktualizaci dokumentace MAP v podaktivitě 2.8.

Vedoucí PS Financování je zároveň zpravodajem pro ŘV, přenáší výstupy a doporučení pracovní skupiny řídicímu výboru MAP.

Četnost setkávání: min. 4x ročně

- Výstupy z jednání formou doporučení předkládá řídicímu výboru MAP
- Projednává a připomínkuje všechny materiály relevantní pro PS MAP

Zodpovědná osoba: vedoucí pracovní skupiny Financování

Počet členů: 9



Seznam členů PS Financování

| Jméno a příjmení | Organizace | Role |
|-----------------------------|----------------------|------------------------|
| Mgr. Blanka Nebesová | MŠ Bavorov | Vedoucí PS Financování |
| Mgr. Jana Sedláčková | ZŠ Bavorov | Členka PS Financování |
| Ing. Hana Husová | ZŠ a G Vodňany | Členka PS Financování |
| Renata Regálová | Obec Číčenice | Členka PS Financování |
| Ing. Tomáš Bednařík | Město Vodňany | Člen PS Financování |
| Ing. Eva Kašparová | Městský úřad Vodňany | Členka PS Financování |
| Bc. Dagmar Sladká | MŠ Sluníčko Vodňany | Členka PS Financování |
| Ing. Marta Kodádková | Městský úřad Vodňany | Členka PS Financování |
| Mgr. Alena Pišanová | ZŠ a G Vodňany | Členka PS Financování |

Pracovní skupina Čtenářská gramotnost

(dále jen PS ČG)

Obsahem práce PS ČG je výměna zkušeností a odborných znalostí o metodách, pomůckách a postupech, které vedou k rozvoji ČG a k rozvoji potenciálu každého žáka. Nedílnou součástí práce PS ČG je začlenění oblasti digitální gramotnosti a využití ICT ve vzdělávání v souvislosti s podporou ČG a rozvoji potenciálu každého žáka. Dále se PS aktivně podílí na celém procesu společného plánování v území a aktualizaci dokumentace MAP v podaktivitě 2.8. PS ČG identifikuje místní lídry/experty v oblasti ČG a zapojuje je do činnosti PS. PS ČG spolupracuje s PS Financování.

Vedoucí PS ČG je zároveň zpravodajem pro ŘV, přenáší výstupy a doporučení pracovní skupiny řídicímu výboru MAP.

Četnost setkávání: min. 4x ročně



Zodpovědná osoba: vedoucí PS ČG

Počet členů: 6

Seznam členů PS ČG

| Jméno a příjmení | Organizace | Role |
|-------------------------------|----------------------------------|-------------------------------------|
| Mgr. Jana Sedláčková | ZŠ Bavorov | Vedoucí PS ČG |
| PhDr. Martin Schacherl Ph. D. | ZŠ a G Vodňany | Člen PS ČG, expert na ČG |
| Mgr. Lukáš Filip | ZŠ a G Vodňany | Člen PS ČG, odborník pro oblast ICT |
| Mgr. Miroslava Vavrušková | ZŠ nám. 5. května 105 Vodňany | Členka PS ČG, speciální pedagog |
| Mgr. Renata Šmidmajerová | ZŠ a G Vodňany | Členka PS ČG |
| Iveta Kasalová | MŠ Smetanova Vodňany | Členka PS ČG |

Pracovní skupina Matematická gramotnost

(dále jen PS MG)

Obsahem práce PS MG je výměna zkušeností a odborných znalostí o metodách, pomůckách a postupech, které vedou k rozvoji MG a k rozvoji potenciálu každého žáka. Nedílnou součástí práce PS MG je začlenění oblasti digitální gramotnosti a využití ICT ve vzdělávání v souvislosti s podporou MG a rozvoji potenciálu každého žáka. Dále se PS aktivně podílí na celém procesu společného plánování v území a aktualizaci dokumentace MAP v podaktivitě 2.8. PS MG identifikuje místní lídry/experty v oblasti MG a zapojí je do činnosti PS. PS MG spolupracuje s PS Financování.

Vedoucí PS MG je zároveň zpravodajem pro ŘV, přenáší výstupy a doporučení pracovní skupiny řídicímu výboru MAP.



Četnost setkávání: min. 4x ročně

Zodpovědná osoba: vedoucí PS MG

Počet členů: 7

Seznam členů PS MG

| Jméno a příjmení | Organizace | Role |
|------------------------------------|----------------------------------|-------------------------------------|
| Mgr. Anna Rychtářová | ZŠ Bavorov | Vedoucí PS MG |
| Mgr. Klára Hunešová | ZŠ a G Vodňany | Členka PS MG, expert na MG |
| Mgr. Lukáš Filip | ZŠ a G Vodňany | Člen PS MG, odborník pro oblast ICT |
| Mgr. Miroslava Vavrušková | ZŠ nám. 5. května 105 Vodňany | Členka PS MG, speciální pedagog |
| Mgr. Jitka Tíková | ZŠ a G Vodňany | Členka PS MG |
| Ing. Arch. Mgr. Štěpánka Kašová | MŠ Smetanova Vodňany | Členka PS MG |
| Mgr. Irena Okruhlicová | ZŠ Bavorov | Členka PS MG |

Pracovní skupina Rovné příležitosti

(dále jen PS RP)

Obsahem práce této PS je zejména vzájemné vzdělávání, přenos zkušeností a informací a odborně vedená diskuze o problematice nastavení rovných příležitostí a selektivnosti vzdělávacího systému a uvnitř škol. Aktivně se podílí na celém procesu společného plánování v území a aktualizaci dokumentace. Posuzuje, zda konkrétní aktivity navržené v akčních plánech jsou v souladu se zásadou rovného přístupu ke vzdělání. Navrhuje a plánuje aktivity zaměřené na nastavení rovných příležitostí a snížení selektivnosti uvnitř škol nebo v území.



Tyto aktivity musí být zařazeny v SR MAP v rámci aktivit škol nebo aktivit spolupráce a následně v akčním plánu a musí být v obou dokumentech označeny poznámkou PŘÍLEŽITOST. PS iniciuje a podporuje spolupráci vzdělávacích, sociálních a zdravotnických služeb v zájmu dítěte/žaka. V rámci PS se setkávají i zástupci dalších institucí a organizací ze systému vzdělávacího, sociálního a zdravotního za účelem společného plánování vzájemné spolupráce na podporu žáků s potřebou podpůrných opatření např. OSPOD, rodiče dětí a žáků aj. PS se aktivně podílí na celém procesu společného plánování v území a aktualizaci dokumentace MAP v podaktivitě 2.8. PS spolupracuje s PS Financování.

PS RP postupuje v souladu s Postupy MAP II, Metodikou rovných příležitostí ve vzdělávání pro prioritní osu 3 OP VVV a dalších relevantních dokumentů.

Vedoucí PS RP je zároveň zpravodajem pro ŘV, přenáší výstupy a doporučení pracovní skupiny řídicímu výboru MAP.

Četnost setkávání: min. 4x ročně

Zodpovědná osoba: vedoucí PS rovné příležitosti

Počet členů: 8

Seznam členů PS RP

| Jméno a příjmení | Organizace | Role |
|------------------------|--|-------------------------------|
| Mgr. Zdeňka Čížková | Domov Žlutý petrklíč, z. s., Libějovice | Vedoucí PS RP |
| Mgr. Dagmar Konvičková | ZŠ a G Vodňany | Členka PS RP, expert RP |
| Mgr. Eliška Dudová | ZŠ Bavorov | Členka PS RP |
| PhDr. Alexandra Kiml | ZŠ a G Vodňany | Členka PS RP |
| Ing. Pavla Kovárnová | ZŠ a G Vodňany | Členka PS RP, zástupce rodičů |



| | | |
|--|----------------------|----------------------------|
| Denisa Kasalová | MŠ Smetanova Vodňany | Členka PS RP |
| Mgr. Jusuf Traore, Dis. | Městský úřad Vodňany | Člen PS RP, zástupce OSPOD |
| Ing. Arch. Mgr. Štěpánka Kašová | MŠ Vodňany | Členka PS RP, expert RP |

Pracovní skupina Mateřské školy

(dále jen PS MŠ)

Tato PS MŠ navazuje na odbornou skupinu MŠ, která fungovala v rámci MAP I.

Obsahem práce této PS je výměna zkušeností a odborných znalostí o metodách, pomůckách a postupech v předškolním vzdělávání, které vedou k rozvoji ČG, MG a rovných příležitostí (rozvoj potenciálu každého žáka). Řešení přechodu ve vzdělávání mezi MŠ a ZŠ – spolupráce s pracovní skupinou rovné příležitosti. Nedílnou součástí práce PS MŠ je začlenění oblasti digitální gramotnosti a využití ICT v předškolním vzdělávání v souvislosti s podporou ČG, MG a rozvoji potenciálu každého žáka. Dalšími tématy budou např. rozvoj vztahu k místu, kde děti žijí, mezigenerační soužití či rozvoj kulturního povědomí a vyjádření dětí, polytechnické vzdělávání aj. Dále se PS aktivně podílí na celém procesu společného plánování v území a aktualizaci dokumentace MAP v podaktivitě 2.8. PS MŠ identifikuje místní lídry/experty v oblasti předškolního vzdělávání a zapojí je do činnosti PS. PS MŠ spolupracuje s PS Financování.

PS MŠ si přizve v případě potřeby na svá jednání odborníka pro oblast ICT, speciálního pedagoga či pracovníka PPP/SPC, odborníka – experta na předškolní vzdělávání.

Vedoucí PS MŠ je zároveň zpravodajem pro ŘV, přenáší výstupy a doporučení pracovní skupiny řídicímu výboru MAP.

Četnost setkávání: min. 3x ročně



Zodpovědná osoba: vedoucí PS MŠ

Počet členů: 9

Seznam členů PS MŠ

| Jméno a příjmení | Organizace | Role |
|----------------------|-----------------------|-------------------------------------|
| Mgr. Ivana Kašová | MŠ Vodňany, Smetanova | Vedoucí PS MŠ |
| Mgr. Blanka Nebesová | MŠ Bavorov | Členka PS MŠ |
| Bc. Jitka Langerová | MŠ Čičenice | Členka PS MŠ |
| Mgr. Jitka Tomanová | MŠ Drahonice | Členka PS MŠ |
| Bc. Eva Seberová | MŠ Chelčice | Členka PS MŠ |
| Bc. Dagmar Sladká | MŠ „Sluníčko“ Vodňany | Členka PS MŠ |
| Ilona Louženská | MŠ Čepřovice | Členka PS MŠ |
| Mgr. Jitka Tíková | ZŠ a G Vodňany | Členka PS MŠ |
| Mgr. Lukáš Filip | ZŠ a G Vodňany | Člen PS MG, odborník pro oblast ICT |

Pověřený zástupce PS Mateřské školy je zároveň zpravodajem pro ŘV, přenáší výstupy a doporučení pracovní skupiny řídicímu výboru MAP.

Pracovní skupina Vzdělávání mimo vyučování

(dále jen PS VMV)

Obsahem práce této PS je výměna zkušeností a odborných znalostí o metodách, pomůckách a postupech v oblasti zájmového a neformálního vzdělávání, které vedou k rozvoji



gramotností a rovných příležitostí (rozvoj potenciálu každého dítěte/žáka) dětí a žáků. PS navrhuje aktivity pro děti a žáky pro smysluplné trávení volného času včetně prázdnin. PS VMV identifikuje místní lídry/experty v oblasti zájmového a neformálního vzdělávání a zapojí je do činnosti PS. Nedílnou součástí práce PS je začlenění oblasti digitální gramotnosti a využití ICT v zájmovém a neformálním vzdělávání. Dále se PS aktivně podílí na celém procesu společného plánování v území a aktualizaci dokumentace MAP v podaktivitě 2.8.

PS VMV si přizve v případě potřeby na svá jednání odborníka pro oblast ICT, speciálního pedagoga či pracovníka PPP/SPC, odborníka – experta na vzdělávání. PS spolupracuje s PS Financování.

Vedoucí PS Vzdělávání mimo vyučování je zároveň zpravodajem pro ŘV, přenáší výstupy a doporučení pracovní skupiny řídicímu výboru MAP.

Četnost setkávání: min. 3x ročně

Zodpovědná osoba: vedoucí PS Vzdělávání mimo vyučování

Počet členů: 9

Seznam členů PS Vzdělávání mimo vyučování

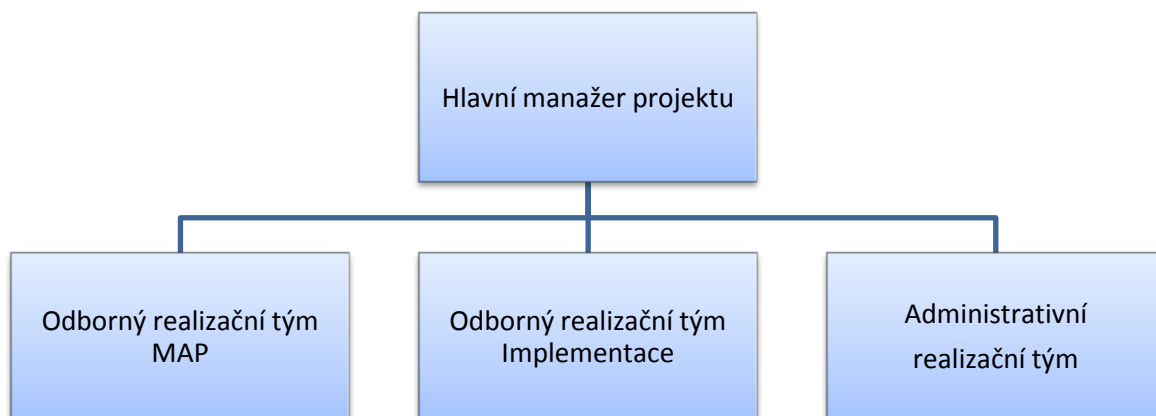
| Jméno a příjmení | Organizace | Role |
|-----------------------------|--|--------------------------------------|
| Roman Ondřich DiS. | ZUŠ Vodňany | Vedoucí PS Vzdělávání mimo vyučování |
| Mgr. Jitka Velková | Městské muzeum a galerie Vodňany | Členka PS Vzdělávání mimo vyučování |
| Ing. Petra Plachtová | MEVPIS FROV Jihočeské univerzity České Budějovice | Členka PS Vzdělávání mimo vyučování |
| Bc. Gabriela Koubová | DDM Strakonice, pobočka Vodňany | Členka PS Vzdělávání mimo vyučování |



| | | |
|------------------------------|------------------------------|---|
| | | vyučování |
| Mgr. Kateřina Mašlová | Městská knihovna Vodňany | Členka PS Vzdělávání mimo vyučování |
| Mgr. Eliška Dudová | ZŠ Bavorov | Členka PS Vzdělávání mimo vyučování |
| Martina Vlková | ZŠ a G Vodňany | Členka PS Vzdělávání mimo vyučování |
| Pavla Žilová | Institut Váší Příhody z. s., | Členka PS Vzdělávání mimo vyučování |
| Mgr. Lukáš Filip | ZŠ a G Vodňany | Člen PS Vzdělávání mimo vyučování, odborník na digitální gramotnost |

Realizační tým

Realizační tým MAP poskytuje odbornou a administrativní podporu partnerství v rámci celého procesu rozvoje a aktualizace MAP, evaluace MAP a implementace MAP.





Za účelem realizace projektu je vytvořen tým, který má odpovědnost za plnění aktivit projektu v souladu s žádostí o podporu a jeho výstupy. Realizační tým zabezpečuje činnost řídicího výboru a pracovních skupin. Realizační tým vede hlavní projektový manažer.

Mezi hlavní úkoly realizačního týmu patří:

- podpora činnosti Řídicího výboru a PS (příprava podkladů, zpracování výstupů z jednání aj.),
- vypracování návrhu organizační struktury partnerství MAP,
- oslovení nově požadovaných zástupců do ŘV s žádostí o účast v ŘV a také stávajících zástupců ŘV, zda mají stále zájem o účast v ŘV MAP,
- zpracování komunikačního plánu a průběžný monitoring systému komunikace jak dovnitř, tak navenek,
- zpracování agregovaného Popisu potřeb škol na základě předaných písemných Popisů potřeb jednotlivých škol od analytiků škol,
- monitorování průběhu realizace povinných aktivit 2. Rozvoj a aktualizace MAP a 3. Evaluace a monitoring MAP – zprávy o realizaci projektu
- zpracování průběžných a závěrečné sebehodnotících zpráv, na jejich základě navrhuje případné aktualizace dokumentace MAP,
- spolupráce při relevantních aktivitách procesu místního akčního plánování s odborným garantem MAP (SRP, projekt IPs), a to včetně zvyšování znalostí k tématům MAP všech zapojených aktérů,
- zajišťování a organizace aktivit souvisejících s podporou a rozvojem kapacit v rámci MAP,
- účastní se (na doporučení odborného garanta, kterým je Centrum podpory strategického řízení a plánování ve školách a v územích a pro oblast dotací) aktivit souvisejících s přímou podporou škol a dalších vzdělávacích zařízení v oblasti řízení kvality vzdělávání,



- zajišťuje v procesu místního akčního plánování přenosu výstupů mezi jednotlivými články, které jsou v rámci organizační struktury MAP zřízeny (ŘV, PS),
- zajišťuje facilitaci v území prostřednictvím facilitátora/mediátora, který je součástí odborného týmu,
- podpora škol v plánování – z každé MŠ a ZŠ dle RED IZO zapojené do MAP bude v odborném týmu projektu začleněn jeden určený pracovník, který bude zodpovědný především za realizaci povinné podaktivity 2.7

Realizační tým je rozdělen na administrativní realizační tým a odborný realizační tým. V rámci odborného realizačního týmu funguje odborný realizační tým MAP, který zodpovídá hlavnímu manažerovi projektu za realizaci povinných aktivit 2. Rozvoj a aktualizace MAP a 3. Evaluace a monitoring MAP, a odborný realizační tým Implementace, který zodpovídá hlavnímu manažerovi MAP za realizaci aktivit 4. Implementace MAP.

Administrativní realizační tým

Realizační tým administrativní je zodpovědný zejména za:

- koordinaci projektových aktivit,
- organizační a provozní stránku projektu,
- dosažení plánovaných cílů projektu včetně naplnění plánovaných výstupů a výsledků projektu,
- zajišťování efektivní komunikace na všech úrovních realizace projektu (směrem k ŘO, vedení MAS, partnerům projektu a jednotlivým pracovníkům projektu).

Seznam členů administrativního realizačního týmu

| Jméno a příjmení | Organizace | Role |
|-----------------------------|--------------------|--|
| PhDr. Alena Cepáková | MAS Vodňanská ryba | Hlavní manažer projektu |
| Mgr. Jakub Kadlec | MAS Vodňanská ryba | Finanční manažer |
| Petr Pišan | MAS Vodňanská ryba | Administrativní pracovník a PR manažer |



EVROPSKÁ UNIE
Evropské strukturální a investiční fondy
Operační program Výzkum, vývoj a vzdělávání



Četnost setkávání: dle potřeby

Zodpovědná osoba: hlavní manažer projektu

Odborný realizační tým MAP

Manažer klíčových aktivit je zodpovědný hlavnímu manažeru projektu zejména za realizaci povinných aktivit 2. Rozvoj a aktualizace MAP a 3. Evaluace a monitoring MAP

Seznam členů odborného realizačního týmu MAP

| Jméno a příjmení | Organizace | Role |
|--|----------------------------|--|
| Mgr. Barbora Křížková Louženská | MAS Vodňanská ryba | Koordinátor implementačních aktivit |
| Mgr. Alena Pišánová | MAS Vodňanská ryba | Manažer KA, členka PS F |
| Tereza Hussarová | MAS Vodňanská ryba | Manažer KA |
| Mgr. Ludmila Kolářová | MAS Vodňanská ryba | Metodik/facilitátor |
| Mgr. Blanka Nebesová | MŠ Bavorov | Analytik, vedoucí PS MG, členka PS MŠ |
| Ilona Louženská | MŠ Čepřovice | Analytik, členka PS MŠ |
| Bc. Jitka Langerová | MŠ Čičenice | Analytik, členka PS MŠ |
| Mgr. Jitka Tomanová | MŠ Drahonice | Analytik, členka PS MŠ |
| Mgr. Eva Seberová | MŠ Chelčice | Analytik, členka PS MŠ |
| Mgr. Ivana Kašová | MŠ Vodňany Smetanova | Analytik, vedoucí PS MŠ |
| Bc. Dagmar Sladká | MŠ „Sluníčko“ Vodňany | Analytik, členka PS MŠ |
| Mgr. Jana Sedláčková | ZŠ Bavorov | Analytik, vedoucí PS ČG, členka PS financování |
| Mgr. Iva Bukačová | ZŠ a G Vodňany | Analytik |
| Mgr. Šárka Piklová | ZŠ Vodňany, nám. 5. května | Analytik |



| | | |
|--|---|--|
| Roman Ondřích DiS | ZUŠ Vodňany | Analytik, vedoucí PS Vzdělávání mimo vyučování |
| Ing. Hana Husová | ZŠ a G Vodňany | Člen PS financování |
| Renata Regálová | Obec Čížčovice | Člen PS financování |
| Ing. Tomáš Bednařík | Město Vodňany | Člen PS financování |
| Ing. Marta Kodádková | Městský úřad Vodňany | Člen PS financování |
| Ing. Eva Kašparová | Městský úřad Vodňany | Člen PS financování |
| PhDr. Martin Schacherl Ph. D. | ZŠ a G Vodňany | Člen PS ČG, expert na ČG |
| Mgr. Lukáš Filip | ZŠ a G Vodňany | Člen PS ČG, člen PS MG, člen PS VMV a člen PS MŠ |
| Mgr. Miroslava Vavrušková | ZŠ nám. 5. května 105 Vodňany | Členka PS ČG a členka PS MG |
| Iveta Kasalová | MŠ Vodňany Smetanova | Člen PS MG |
| Mgr. Renata Šmidmajerová | ZŠ a G Vodňany | Členka PS ČG a členka PS MŠ |
| Mgr. Anna Rychtářová | ZŠ Bavorov | Vedoucí PS MG |
| Mgr. Klára Hunešová | ZŠ a G Vodňany | Členka PS MG, expert na ČG |
| Mgr. Jitka Tíková | ZŠ a G Vodňany | Člen PS MG |
| Mgr. Irena Okruhlicová | ZŠ Bavorov | Člen PS MG |
| Ing. Arch. Mgr. Štěpánka Kašová | MŠ Vodňany, Smetanova | Člen PS MG a expert PS Rovné příležitosti |
| Mgr. Zdeňka Čížková | Domov Žlutý petrklíč, z. s., Libějovice | Vedoucí PS Rovné příležitosti |
| Mgr. Dagmar Konvičková | ZŠ a G Vodňany | Člen PS Rovné příležitosti, expert PS |
| Mgr. Eliška Dudová | ZŠ Bavorov | Člen PS Rovné příležitosti a členka PS Vzdělávání mimo vyučování |



| | | |
|------------------------------|---|-----------------------------------|
| Ing. Pavla Kovárnová | ZŠ a G Vodňany | Člen PS Rovné příležitosti |
| Denisa Kasalová | MŠ Vodňany Smetanova | Člen PS Rovné příležitosti |
| Mgr. Jusúf Traore DiS | Městský úřad Vodňany | Člen PS Rovné příležitosti |
| Bc. Gabriela Koubová | DDM Strakonice, pobočka Vodňany | Člen PS Vzdělávání mimo vyučování |
| Mgr. Jitka Velková | Městské muzeum a galerie Vodňany | Člen PS Vzdělávání mimo vyučování |
| Ing. Petra Plachtová | MEVPIS FROV Jihočeské univerzity České Budějovice | Člen PS Vzdělávání mimo vyučování |
| Mgr. Kateřina Mašlová | Městská knihovna Vodňany, | Člen PS Vzdělávání mimo vyučování |
| Martina Vlková | ZŠ a G Vodňany | Člen PS Vzdělávání mimo vyučování |
| Pavla Žilová | Institut Váši Příhody z. s. | Člen PS Vzdělávání mimo vyučování |

Četnost setkávání: dle potřeby

Zodpovědná osoba: manažer klíčových aktivit projektu

Pracovní náplň: hlavní manažer projektu zodpovídá zejména za:

- ✓ za celkovou realizaci projektu, koordinaci a řízení zpracování MAP,
- ✓ za splnění stanovených cílů projektů, ve stanoveném období realizace projektu a v rámci stanoveného rozpočtu projektu,
- ✓ za vedení členů projektového týmu,
- ✓ za kontrolu vedení dokumentace projektu/dodržování harmonogramu aktivit,
- ✓ za reportování stavu projektu směrem k poskytovateli dotace, nadřízeným a členům realizačního týmu projektu,
- ✓ za řízení rizik a příležitostí na úrovni projektu,
- ✓ za řízení změn na úrovni projektu,
- ✓ vytváří monitorovací zprávy o realizaci projektu,
- ✓ komunikuje s poskytovatelem finanční podpory,



EVROPSKÁ UNIE
Evropské strukturální a investiční fondy
Operační program Výzkum, vývoj a vzdělávání



- ✓ vytváří podklady související s realizací projektu
- ✓ účastní se jednání s partnery projektu,
- ✓ komunikuje s dodavateli projektu,
- ✓ zajišťuje chod kanceláře projektu.

Pracovní náplň: manažer klíčových aktivit zodpovídá zejména za:

- ✓ věcné plnění aktivit projektu,
- ✓ tvorbu výsledků a výstupů projektu,
- ✓ naplňování indikátorů projektu,
- ✓ aktivní práci s cílovými skupinami,
- ✓ koordinuje a řídí zpracování Místního akčního plánu,
- ✓ řídí proces zpracování MAP,
- ✓ zodpovídá za zpracování jednotlivých částí MAP,
- ✓ koordinuje členy Řídícího výboru,
- ✓ zodpovídá za celkovou koordinaci pracovních skupin
- ✓ zodpovídá za celkovou koncepci a jednotnost zpracování Místního akčního plánu
- ✓ spolunavrhuje způsoby financování aktivit,
- ✓ účastní se jednání pracovních skupin,
- ✓ vede porady s členy odborného týmu,
- ✓ spolupodílí se na organizačním zajištění workshopů a seminářů
- ✓ aktivně navštěvuje školy, poskytuje konzultace a poradenství pro školy, informuje školy o výstupech pracovních skupin.

Pracovní náplň: metodik a facilitátor:

- ✓ zajišťuje metodické vedení projektu v souladu s pravidly komunitního plánování,
- ✓ podílí se na tvorbě strategických dokumentů MAP,
- ✓ spolupracuje na evaluaci projektu,
- ✓ spolupracuje při implementačních aktivitách,
- ✓ zajišťuje facilitaci řídicího výboru MAP a pracovních skupin,
- ✓ účastní se setkání s rodiči, odborníky, které facilituje,
- ✓ podporuje školy ve zpracování jejich vize rozvoje, metodicky je vede,
- ✓ napomáhá efektivně dojít k optimálním výsledkům v pracovní skupině nebo týmu,
- ✓ stanovuje komunikační principy jednání Řídícího výboru MAP a pracovních skupin,
- ✓ vede a aktivně řídí diskuze s pedagogickými i ostatními odborníky

Pracovní náplň: vedoucí pracovní skupiny:

- ✓ řídí činnost pracovní skupiny,



- ✓ připravuje podklady na jednání pracovní skupiny,
- ✓ zúčastňuje se jednání realizačního týmu, řídicího výboru, pracovní skupiny,
- ✓ zpracovává výstupy činnosti pracovní skupiny a finální podobu podkladů na jednání ŘV,
- ✓ zajišťuje tvorbu pozvánek na jednání pracovní skupiny, organizaci setkávání pracovní skupiny včetně prezenčních listin a dalších nezbytných podkladů,
- ✓ zpracovává zápisy z jednání pracovní skupiny,
- ✓ vede jednotlivé členy pracovní skupiny,
- ✓ stanovuje cíle a přiděluje dílčí úkoly jednotlivým členům týmu,
- ✓ kontroluje plnění úkolů
- ✓ je zodpovědný za prezentaci výsledků pracovní skupiny Řídicímu výboru,
- ✓ motivuje jednotlivé členy pracovní skupiny,
- ✓ zajišťuje zvyšování odborných kompetencí, pořádání workshopů pro členy pracovní skupiny
- ✓ spolupracuje se školami při zpracování analýz,
- ✓ spolupracuje na evaluaci projektu,
- ✓ spolupracuje při implementačních aktivitách,
- ✓ pravidelně komunikuje s koordinátorem MAP a účastní se porad ke zpracování MAP.

Pracovní náplň: člen pracovní skupiny:

- ✓ zúčastňuje se jednání pracovní skupiny,
- ✓ pomáhá zpracovávat výstupy činnosti pracovní skupiny
- ✓ spolupracuje se školami při zpracování analýz,
- ✓ spolupracuje na evaluaci projektu,
- ✓ spolupracuje při implementačních aktivitách,
- ✓ pravidelně komunikuje s koordinátorem MAP a účastní se porad ke zpracování MAP.

Pracovní náplň: člen pracovní skupiny/expert:

- ✓ provádí konzultační činnosti členům pracovních skupin v oblasti výchovy a vzdělávání, včetně vhodných metod a forem práce,
- ✓ podílí se na výběru vzdělávacích aktivit pro odborný realizační tým,
- ✓ vede workshopy pro členy odborného realizačního týmu,
- ✓ podílí se na zpracování analýz, identifikaci problémů a příčin ve vzdělávání v území,
- ✓ konzultuje návrhy aktivit spolupráce a aktivit škol členů pracovních skupin, zpracovává dílčí podklady a oponentury výstupů pracovních skupin, zajišťuje konzultace problematiky ESIF ve vzdělávání,
- ✓ poskytuje konzultace školám při identifikaci problémů a příčin.



Pracovní náplň: zástupci zapojených škol – analytici zodpovídají zejména za:

- ✓ zpracování analytických výstupů ze škol za danou oblast,
- ✓ zpracování návrhové část opatření aktivit škol a aktivit spolupráce,
- ✓ spolupracují na evaluaci projektu,
- ✓ spolupracují při implementačních aktivitách,
- ✓ poskytují poradenství školám a ostatním subjektům zapojeným do MAP,
- ✓ účastní se jednání se zřizovateli a členy ŘV MAP.

Odborný realizační tým Implementace

Manažer klíčových aktivit je zodpovědný hlavnímu manažeru projektu zejména za realizaci aktivity 4. Implementace.

Seznam členů odborného realizačního týmu Implementace

| Jméno a příjmení | Organizace | Role |
|------------------------------------|--------------------|--|
| PhDr. Alena Cepáková | MAS Vodňanská ryba | Hlavní manažer projektu |
| Mgr. Barbora Křížková Louženská | MAS Vodňanská ryba | Koordinátor implementačních aktivit |
| Mgr. Alena Pišánová | MAS Vodňanská ryba | Manažer klíčových aktivit |
| Tereza Hussarová | MAS Vodňanská ryba | Manažer klíčových aktivit |
| Dle požadavků pracovní skupiny | | Člen PS ČG – odborný konzultant/lektor |
| Ing. Arch. Mgr. Štěpánka Kašová | MAS Vodňanská ryba | Člen PS MG, lektor |
| Dle požadavků pracovní skupiny | | Člen PS rovné příležitosti – odborný konzultant/lektor |

Četnost setkávání: dle potřeby

Zodpovědná osoba: manažer klíčových aktivit

Pracovní náplň: koordinátor klíčových aktivit zodpovídá zejména za:



- ✓ jednání se školami a dalšími aktéry v území,
- ✓ identifikaci organizací zapojených do vzdělávání,
- ✓ koordinaci a komunikaci se školami a dalšími vzdělávacími institucemi v rámci implementačních aktivit,
- ✓ zúčastňuje se jednání realizačního týmu, řídicího výboru, pracovních skupin,
- ✓ připravuje podklady na jednání pracovních skupin a řídicího výboru pro oblast implementace,
- ✓ organizačně zajišťuje a koordinuje implementační aktivity škol.

Pracovní náplň: odborný konzultant/lektor zajišťuje zejména:

- ✓ zpracování vlastních učebních nebo podpurných textů, včetně rozpracování cílů a obsahu kurzů,
- ✓ prezentaci učiva s přizpůsobením účastníkům kurzu,
- ✓ vedení a řízení tréninků a procvičování dovedností a kompetencí,
- ✓ ověřování znalostí, dovedností a kompetencí,
- ✓ zadávání a hodnocení samostatných a skupinových prací,
- ✓ hodnocení účinnosti vzdělávacího kurzu,
- ✓ vedení veškeré dokumentace kurzu.

Způsob komunikace v rámci organizačního schématu:

- přímá osobní komunikace v rámci jednání řídicího výboru a pracovních skupin,
- přímá osobní komunikace v rámci běžné spolupráce v realizačním týmu a mezi členy týmu, členy řídicího výboru a členy pracovních skupin navzájem,
- konzultace,
- telefonická komunikace,
- emailová komunikace.



Základní přehled činnosti organizační struktury MAP

| MAP II ORP Vodňany | | | |
|----------------------------------|--|----------------------------|-------------------------|
| Pracovní orgán | Složení | Četnost setkání | Odpovědná osoba |
| Realizační tým | Hlavní manažer projektu, finanční manažer, administrativní pracovník a PR manažer, manažer KA, metodik/facilitátor, analytici, vedoucí pracovních skupin, členové pracovních skupin, koordinátor implementačních aktivit, odborní konzultanti/lektori | Dle potřeby | Hlavní manažer projektu |
| Řídící výbor | Zástupci realizátora projektu, zástupci zřizovatelů, ředitelé nebo vedoucí pracovníci základních a mateřských škol, zástupci školních družin, zástupci základních uměleckých škol, zástupci organizací neformálního vzdělávání, zástupce rodičů, zástupce obcí, které nezřizují školu, zástupce ORP, zástupce mikroregionu, zástupce OSPOD, zástupce KAP, zástupce Centra podpory projektu SRP v Českých Budějovicích (NIDV) | Dle potřeby, min. 1x ročně | Předseda ŘV |
| PS Financování | Zástupci zřizovatelů, zástupci základních a mateřských škol a další odborníci | Min. 4x ročně | Vedoucí PS |
| PS Čtenářská gramotnost | Zástupci základních, mateřských a speciálních škol, učitelé experti, min. 1 člen PS je pedagogický pracovník dle zák. č. 563/2004 Sb. o pedagogických pracovnících ve znění pozdějších předpisů, s min. pětiletou praxí v ZŠ. | Min. 4x ročně | Vedoucí PS |
| PS Matematická gramotnost | Zástupci ředitelů a učitelů základních, mateřských a speciálních škol, učitelé experti, min. 1 člen PS je pedagogický pracovník dle zák. č. 563/2004 | Min. 4x ročně | Vedoucí PS |



| | | | |
|-------------------------------------|---|---------------|------------|
| | Sb., o pedagog. pracovnících, ve znění pozdějších předpisů, s min. pětiletou praxí v ZŠ. | | |
| PS Rovné příležitosti | Zástupci ředitelů a učitelů základních a mateřských škol, zřizovatelů, rodičů žáků s potřebou podpůrných opatření, zástupci poskytovatelů sociálních služeb a zástupce OSPOD. | Min. 4x ročně | Vedoucí PS |
| PS mateřské školy | Zástupci ředitelek mateřských a speciálních škol, min. 1 člen PS je pedagogický pracovník dle zák. č. 563/2004 Sb., o pedagog. pracovnících, ve znění pozdějších předpisů, s min. pětiletou praxí v ZŠ. | Min. 3x ročně | Vedoucí PS |
| PS Vzdělávání mimo vyučování | Zástupci základních škol, zástupci institucí zájmového a neformálního vzdělávání, pracovníci s dětmi a mládeží, min. 1 člen PS je pedagogický pracovník dle zák. č. 563/2004 Sb. o pedagog. pracovnících ve znění pozdějších předpisů, s min. pětiletou praxí v ZŠ. | Min. 3x ročně | Vedoucí PS |

Závěr

Dokument Organizační struktura Místního akčního plánu rozvoje vzdělávání II v ORP Vodňany popisuje fungování projektu MAP II, jeho organizační strukturu, jednotlivé kompetence a odpovědnosti a systém práce. Tento dokument úzce souvisí s dokumentem Identifikace dotčené veřejnosti.

Základní organizační strukturu tvoří Řídící výbor, jakožto hlavní pracovní orgán projektu MAP II, pracovní skupiny, které jsou pomocnými orgány Řídícího výboru, a Realizační tým, který vykonává podpůrnou funkci, připravuje veškeré podklady a předkládá je k projednání Pracovním skupinám a Řídícímu výboru.

Tento dokument může být v průběhu realizace projektu aktualizován na základě aktuálních potřeby rámci plánování rozvoje vzdělávání.



EVROPSKÁ UNIE
Evropské strukturální a investiční fondy
Operační program Výzkum, vývoj a vzdělávání



Aktualizace dokumentu Organizační struktura MAP II byla schválena Řídícím výborem

2. 12. 2021.

PhDr. Alena Cepáková v. r.

předsedkyně ŘV